

## 雪センサ

AKS-130(2)、AKS-130(2) Kabe  
AKS-130(4)、AKS-130(4) Kabe



水分検知センサと温度センサを組み合わせることで、水分の検知状態をそのまま出力する「雨」出力と、設定温度(2℃または4℃)以下で水分を検知した場合の「雪」出力の2つを出力します。

また、設定温度以下ではヒータが作動して氷点下での動作を可能にします。



アスザック株式会社

水分検知センサと温度センサを組み合わせることで、水分の検知状態をそのまま出力する「雨」出力と、設定温度(2℃または4℃)以下で水分を検知した場合の「雪」出力の2つを出力します。  
また、設定温度以下ではヒータが作動して氷点下での動作を可能にします。

AKS-130

AKS-130 Kabe 終売



## 特長 FEATURE

### 強力ヒータ

強力なヒータが内蔵されており、大雪時に発生する雪だまり(カマクラ現象)を起こしません。

### 設定温度

「雪」検知の設定温度は2℃と4℃のものが選択できます(出荷時設定済)。

### 氷点下動作可

設定温度以下ではヒータが作動。気温が氷点下になってもセンサー面が氷結しません。ヒータは必要時だけONするので経済的です。

### 腐食にくい

低電圧・交流駆動のため、くし形電極(センサ)の電気分解による腐食を抑制します。

### 破損対策

くし形電極センサの電極間がショートしても、破損の原因にはなりません。

### 一体化

センサ部と駆動部が一体化されているので、周辺回路を作成する必要がなく取り扱いが容易です。

### 環境配慮

環境に配慮したアルミ鋳物製のケースを使用しています。

### 使用環境

駆動回路は樹脂ケースに入れ、モールドしてありますから、厳しい使用環境にも充分耐えられます。

### 配線

シールドなどの必要がなく簡単に行えます。

### ケーブル長

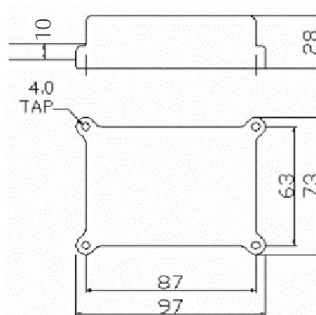
制御機器との距離が充分にとれます。用途に応じて延長加工することも可能です。

### シーケンサ・PLC接続

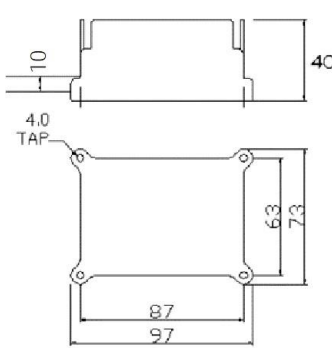
出力がオープンコレクタのため、TTL、リレー駆動はもちろんのこと、シーケンサ・PLCとの接続にも便利です。

## 外形図

通常タイプ



壁タイプ



## AKS-120 から AKS-130 への変更点

- 1.電源電圧 DC24V が可能に。
- 2.内蔵ヒータの強化。
- 3.プラスチック・ケースが、アルミ鋳物に。
- 4.ケースの外形・取り付け穴寸法を変更。
- 5.ケーブル長が、5m に。
- 6.ケーブル材質が、屋外仕様に。
- 7.ケーブル芯線が、0.3mm<sup>2</sup> から 0.75mm<sup>2</sup>に。

本体部: 97mm × 73mm × 28mm  
ケーブル: 5000mm  
重量: ケーブルなし 210g

## 使用事例 EXAMPLE

高速道路上表示器の着雪検知



屋根・道路融雪装置の自動制御



花粉計測器の雪判定



通信パラボラアンテナの着雪防止



雪情報の表示器



降雨降雪の排水ポンプ制御



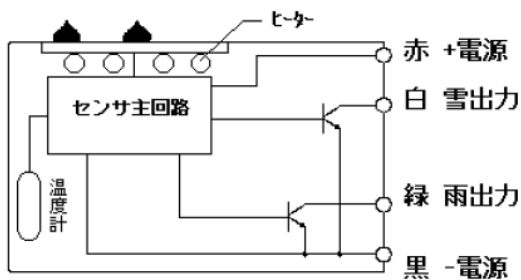
住宅・ビルのルーバー窓の自動閉閉



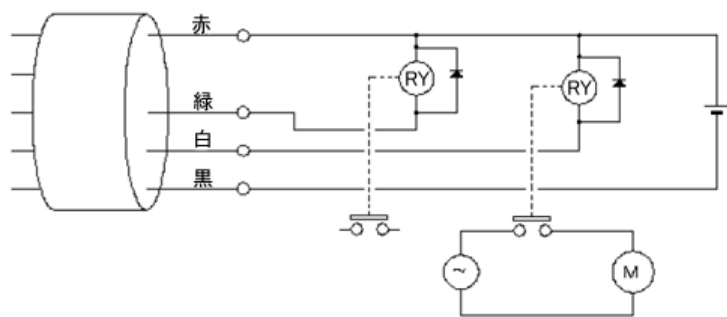
配管精密機器・医療機器・大型コンピュータの水漏れ検知



## 内部回路



## 参考回路



## くし形電極センサー部 対環境特性

電極表面処理	銅パターン上にニッケルメッキ(3 $\mu$ )+金フラッシュメッキ(0.02 $\mu$ )実施。
サンシャインウェザー試験	10サイクル完了後、動作良。(JIS規格準拠、ただし非通電)
塩水噴霧試験	10サイクル完了後、動作良。(JIS規格準拠、ただし非通電)
屋外曝露試験	5年経過後、動作良。

## センサ交換サイクル

AKS-130シリーズには、基材で、ガラエポ・テフロンが2種類があります。材質により、耐久年数が異なります。

AKS-130	ガラエポ基材使用	3年
AKS-130T	テフロン基材使用	5年

## 最大定格(Ta=25°C)

電源電圧	DC35V
出力耐圧	55V
出力吸込電流	150mA
動作温度範囲	-40 ~ +80 °C
保存温度範囲	-55 ~ +100 °C

## 推奨動作条件

電源電圧	+15 ~ +24V	リップル10%以内
出力電圧	35V以下	
出力吸込電流	100mA以下	
使用温度範囲	-40 ~ +80 °C	

※雪を検出したい場合は、電源電圧をDC24Vとして使用することをお薦めします。

## 電気的特性(Ta=25°C)

雨・雪オープンコレクタ出力論理 非検出時(乾):OFF 雨・雪検出時(濡):ON

項目	定格	条件
感度	590 ~ 650k $\Omega$ 30 ~ 50k $\Omega$	雨雪検出抵抗値 ヒステリシス幅
雪判定温度	$\pm 1^{\circ}\text{C}$ 以下	設定温度偏差
出力吸込電流	100mA 以下	OUT(V) <= 1.5V
消費電流 (DC24V電流)	20mA 以下 0.9A 以下	ヒータOFF時 ヒータON時

## 価格 PRICE

製品名	素材	数量	単価	送料
AKS-130 (2 or 4)	ガラエポ	1~50	23,400円	1,200円
		51~100	22,200円	無料
		101~	ご相談の上	
AKS-130T (2 or 4)	テフロン	1~50	28,800円	1,200円
		51~100	27,600円	無料
		101~	ご相談の上	
AKS-130 Kabe (2 or 4)	ガラエポ	1~50	26,400円	1,200円
		51~100	25,200円	無料
		101~	ご相談の上	
AKS-130T Kabe (2 or 4)	テフロン	1~50	31,200円	1,200円
		51~100	30,000円	無料
		101~	ご相談の上	

※送料には、梱包手数料(梱包代)も含まれています。  
※北海道、九州・沖縄地方、離島などの送料は1,700円となります。  
※表示は税抜価格です。

## オプションパーツ OPTION PARTS



取付金具 5,760円



延長用ケーブル 600円/m



接続ユニット



**本社所在地**

アスザック株式会社 本社  
〒382-8508 長野県上高井郡高山村大字中山981

**代表者**

アスザック(株) 代表取締役社長 久保正直  
アスザックフーズ(株) 代表取締役社長 久保正直

**事業内容**

インフラエンジニアリング事業部：コンクリート2次製品・景観石材  
 ファインセラミックス事業部：ファインセラミックス  
 アルミ事業部：アルミ建材・エクステリア  
 P&D事業部：電子機器・産業機械  
 アスザックフーズ(株)：乾燥野菜・ドライフーズ

**設立**

アスザック(株) 昭和21年4月  
アスザックフーズ(株) 昭和38年11月

**資本金**

アスザック(株) 6,350万円  
アスザックフーズ(株) 9,800万円



**P&D事業部**

P&DはProgrammable & Development(プログラミングの開発とそれによる進化)という意味です。

私たちは長年培ってきた水分検知技術を利用し、ロングセラーとなっている雨センサーを中心とした各種検知センサーの設計、開発に力を注いでいます。

作物栽培支援装置  
クロープナビ

土壌水分センサ

風力陽光センサ

温度センサ **NEW**

雪センサ

雨センサ

CO<sub>2</sub>センサ

水見(水位)センサ

酸化還元電位計



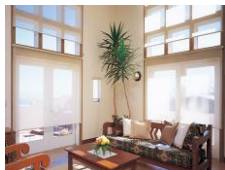
**OEMも承ります。ご相談ください**

センサを使用した電子回路・プログラム設計からWEBでのデータ管理もお任せください。制御装置のOEMも承ります。お気軽にお問い合わせください。

電動ロールスクリーン

電動オーニング

LED照明



ハウスの温度管理、開閉装置、制御 ↑

**お問い合わせ先：アスザック株式会社 P&D事業部**

<http://www.asuzac-pd.jp/>

〒382-8508 長野県上高井郡高山村大字中山981

Tel 026(246)2711 Fax 026(248)3816

Mail [sato-chi@asuzac.co.jp](mailto:sato-chi@asuzac.co.jp)

担当：木村、山崎

