

## ぶどう棚修繕講座資料

平成 30 年 12 月 10 日  
長野農業改良普及センター

- 1 講師 須坂市下八町 豊田隆志 氏
- 2 場所 須坂市下八町 豊田隆志 氏 ぶどうほ場
- 3 内容 「ぶどう棚」の修繕方法について
  - （１）ぶどう棚修繕用の機具、修繕部品の調達
  - （２）修繕用ワイヤー及び針金加工
  - （３）ぶどう棚修繕の手順
    - ① 四隅の柱をまず修繕する
    - ② 周囲柱を修繕（各辺 中央から一本おきに修繕）
    - ③ 残りの周囲柱を修繕、その他柱を修繕

※作業時の服装を整え、「ヘルメット」、「保護メガネ」、「安全靴」等を着用して農作業事故に注意してください。

# 1 「ぶどう棚」修繕に用いる工具等



写真1 1ト「シメラー」 2〜3 台必要  
25,000 円程度／台



写真2 1ト「シメラー」+ワイヤー、フック

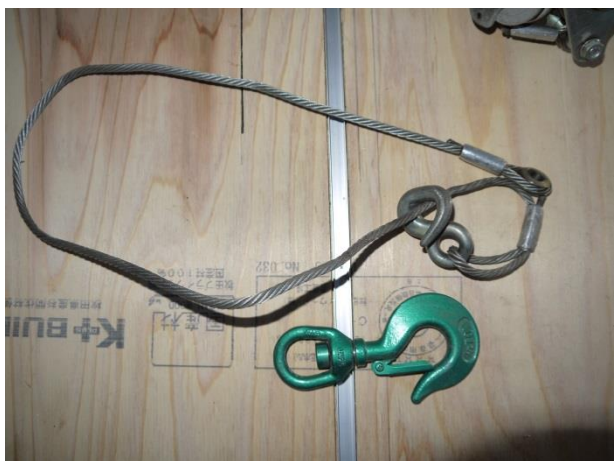


写真3 ワイヤー、フック

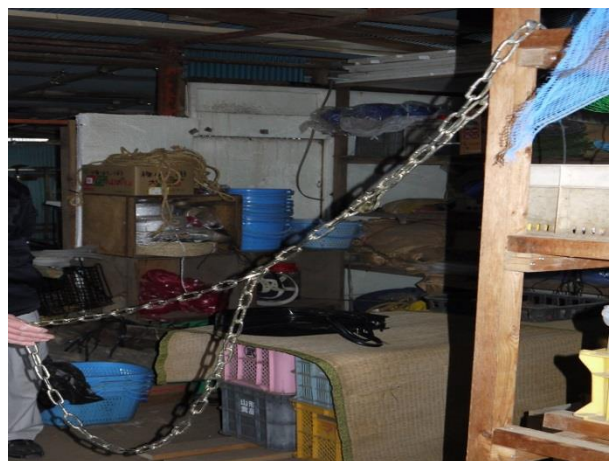


写真4 「ジャッキ」等でぶどう樹を上げた  
後、固定するチェーン

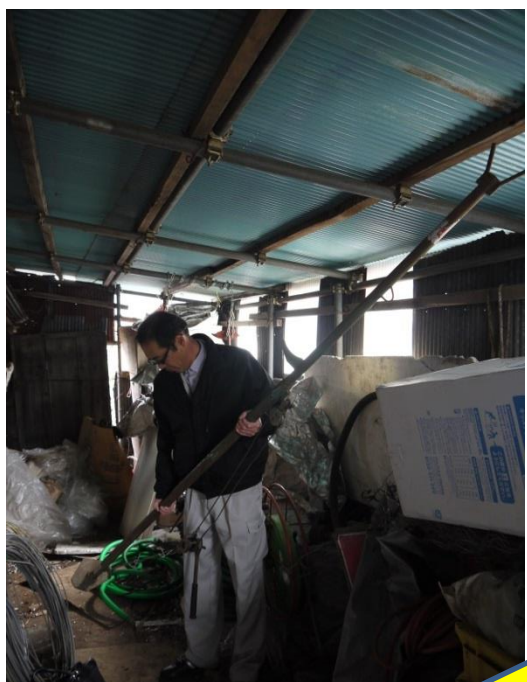


写真4 「追い出しジャッキ」

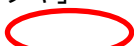
※写真5の  を締めると「ジャッキ」が伸びて固定できる。



写真5 「追い出しジャッキ」基部





写真6 ・針金・ワイヤー切断 各種ペンチ  
・針金巻き付け用「シノー」(右)



写真7 「ひかえ線」等を自作する自作工具

## 2 修繕材料

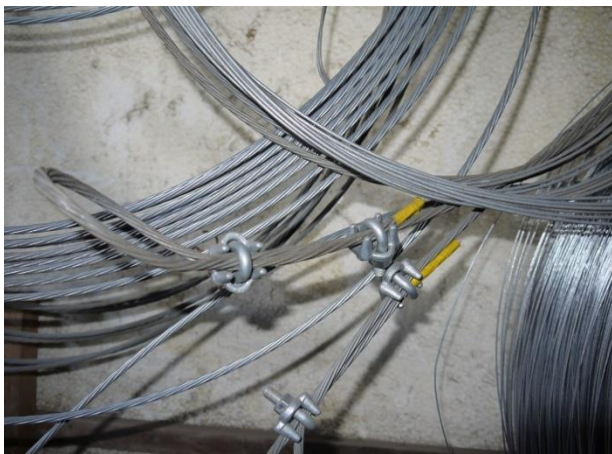


写真8 ワイヤー及びボルト

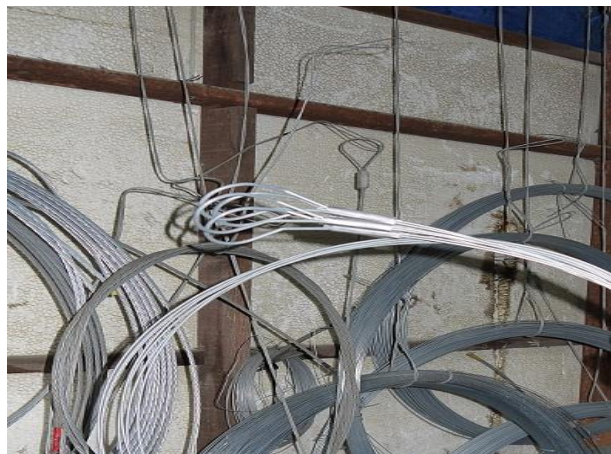


写真9 「ひかえ線」(販売品)



写真10 「針金」クロス部を固定する  
「巻き付けクリップ」(グリグリ)

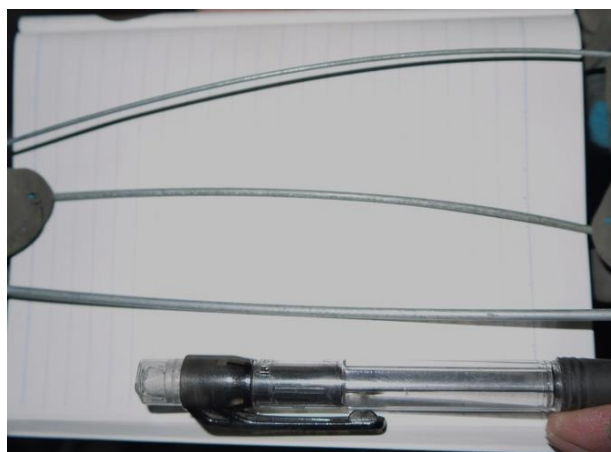


写真11 針金各種  
上：小張り線  
中：Aマスト吊り線  
下：幹線用

※各種針金・キャップ、柱、アンカー等の資材はJ Aで購入可能



写真 1 2 アンカー 2 種  
 左：打ち込みアンカー  
 （打ち込み工具が必要）  
 右：埋め込みアンカー



写真 1 3 A マスト吊り部写真

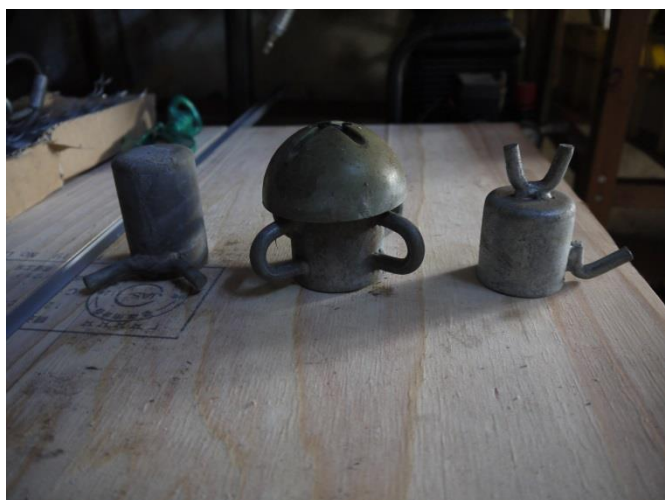


写真 1 4 支柱の各種キャップ  
 左：周囲柱キャップ  
 中：A マストキャップ  
 右：C マストキャップ



写真 1 5 「周囲柱キャップ」と自作した  
 「ひかえ線」

